



***AT-Boretec***

**2026**

HDD-BOHRWERKZEUGE

Herzlich Willkommen bei **AT-Borettec**,

dem innovativen Hersteller von Produkten rund um den HDD-Bereich. Entdecken Sie unser vielfältiges Sortiment für alle Anwendungsbereiche. AT-Borettec bietet die komplette Produktpalette rund um das Horizontalbohren, angefangen vom Bohrwerkzeug über Mischanlagen und Recyclingsysteme bis hin zum Bohrgerät. Unsere Bohranlagen sind in den Leistungsklassen bis 60 Tonnen sowohl für normale Böden wie auch als Felsbohrgerät erhältlich. Mit unseren ausgereiften Bentonit-Mischanlagen und -Recyclingsystemen sind wir führend auf dem deutschen Markt. Eine hohe Kundenzufriedenheit ist ein wichtiger Baustein des Erfolgs. Das Ziel von AT-Borettec ist es, allen Kunden durch eine qualifizierte Produktberatung das für den jeweiligen Anwendungsfall bestgeeignete Produkt zur Verfügung zu stellen. Profitieren Sie von unserer langjährigen Erfahrung und lassen Sie sich von unseren Anwendungsspezialisten beraten. AT-Borettec-Produkte werden entwickelt und hergestellt in Deutschland. Die Geschichte von AT-Borettec beginnt 2001, als Andreas Tigges nach einem mehrjährigen Aufenthalt an der australischen Gold Coast mit der Idee zurückkehrte, ein eigenes Unternehmen zur Herstellung von Spezialwerkzeugen für die Horizontalbohrtechnik aufzubauen. Was zunächst als Ein-Mann-Betrieb in einer Garage in Wormbach startete, wuchs bereits nach kurzer Zeit rasant: Die Nachfrage nach hochwertigen Werkzeugen für die grabenlose Bohrtechnik war groß, und Andreas Tigges nutzte diese Marktlücke konsequent. Schon nach wenigen Monaten wurde der erste Mitarbeiter eingestellt.

Mit zunehmender Erfahrung und wachsendem Kundenstamm entwickelte sich AT-Borettec vom Werkzeughersteller zum Komplettanbieter. Am heutigen Standort im Gewerbegebiet Lake entstehen nicht nur Werkzeuge, sondern komplette Anlagen. Viele Systeme werden bundesweit eingesetzt, einige finden ihren Weg ins europäische Ausland und nach Australien. Die starke mittelständische Struktur Schmallenbergs und die Verbundenheit zur Region und die Verfügbarkeit von qualifizierten Fachkräften waren dabei wichtige Faktoren für das schnelle Wachstum. So ist aus einer mutigen Idee ein Unternehmen entstanden, das heute für Qualität, Verlässlichkeit und technische Weiterentwicklung im HDD-Bereich steht und stetig weiterwächst.

Heute gehören zu AT-Borettec e.K. außerdem die Maschinenbau Tigges GmbH (seit 2007), AT-Site Equipment GmbH (seit 2019) und AT-Zerspanung GmbH (seit 2024). Das Unternehmen beschäftigt inzwischen rund 200 Mitarbeiter.



**Andreas Tigges**  
Geschäftsführer



**Annalena Tigges**  
Prokuristin

---

## INHALT

**4**

PILOT-BOHRWERKZEUGE

**14**

PILOT-FELSBOHRWERKZEUGE

**18**

FELS-AUFWEITWERKZEUGE

**20**

AUFWEITWERKZEUGE

**24**

EZ-CONNECT-SYSTEME & SCHIEBEMUFFEN

**28**

SUBSAVER

**31**

BOHRGESTÄNGE & KLEMMBACKEN

**35**

ZIEHKÖPFE

**36**

PUSHKÖPFE & DREHWIRBEL

**38**

VERSCHLEIßTEILE

**41**

ZUBEHÖR

**43**

SCHMUTZWASSERPUMPEN

**44**

DIGITAL CONTROL-ORTUNGSTECHNIK & ZUBEHÖR



# PILOT- BOHRWERKZEUGE

## SENDERGEHÄUSE SHORTTRACK

### Shorttrack

- » Kürzere Bauform durch Integration von EZ- Connect- Anschluss und Bohrspitzenaufnahme
- » Dadurch bessere Steuereigenschaften
- » Alle gängigen EZ- Connect Anschlüsse verfügbar
- » Preisgünstig
- » TCI- Verschleißschutz
- » Geeignet für Subsite-, DCI- und Underground Magnetics- Sonden
- » Auch für Tiefensonde verfügbar
- » Auch passend für z.B. Vermeer, Ditch Witch und Tracto Technik

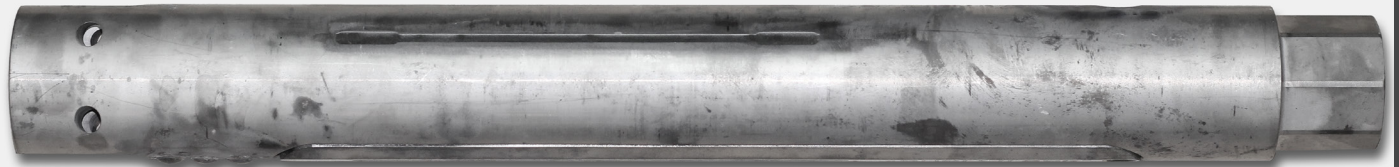


Abb.: SW80 Achtkant box,  
für MT-Powerdrill/ Rockdrill



Abb.: TD61 box,  
für Tracto Technik



Abb.: SW64 Sechskant pin,  
für Vermeer



Abb.: OF400 pin,  
für Vermeer

GEHÄUSE- Ø [mm]	MASCHINENTYP	ANSCHLUSS	ART.-NR.
75	MT11 Powerdrill	SW64 box	SG-ST75
80	MT11 Rockdrill	SW70 box	SG-ST75
85	MT11 Rockdrill	SW70 box	SG-ST85
85	MT15 Powerdrill/ Rockdrill	SW70 box	SG-ST85
95	MT18 Powerdrill/ Rockdrill	SW80 box	SG-ST95
95	MT22 XL Powerdrill/ Rockdrill	SW80 box	SG-ST95

# PILOT- BOHRWERKZEUGE

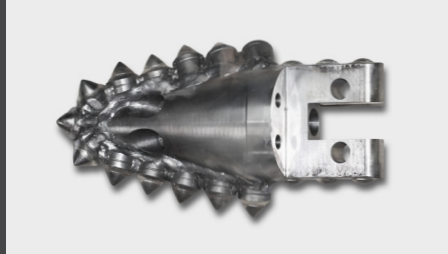
## BOHRSPITZEN FÜR SENDERGEHÄUSE SHORTTRACK

### Rockbit I



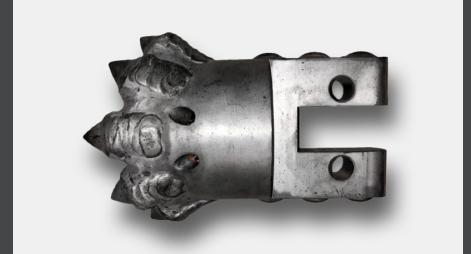
GRÖßE (mm)	MEIßEL	ART.-NR.
75/100	R16RH	SG-STBS75-10
75/110	R20	SG-STBS75-15
85/110	R20	SG-STBS85-10
85/130	R22	SG-STBS85-15
95/150	R25A	SG-STBS5-10

### Hardhead



GRÖßE (mm)	MEIßEL	ART.-NR.
75/110	B1, B3	SG-STBS75-20
85/110	B3	SG-STBS85-21
85/130	B3	SG-STBS85-20
85/150	B3	SG-STBS85-22
95/140	B3	SG-STBS95-20

### Gravelbit



GRÖßE (mm)	MEIßEL	ART.-NR.
75/95	B3	SG-STBS75-50
85/110	B3	SG-STBS85-50
95/120	B3	SG-STBS95-50

### Gravelbit R22



GRÖßE (mm)	MEIßEL	ART.-NR.
85/120	R22	SG-STBS85-60
95/135	R22	SG-STBS95-60

### Rockbit IV



GRÖßE (mm)	MEIßEL	ART.-NR.
75/100	R17 AT	SG-STBS75-40
85/125	R22 ATH	SG-STBS85-40
95/140	R24 ATH	SG-STBS95-40

### Rockbit V



GRÖßE (mm)	MEIßEL	ART.-NR.
85/125	R22 ATH, B1	SG-STBS85-30
95/140	R24 ATH, B1	SG-STBS95-30

# PILOT- BOHRWERKZEUGE

BOHRKÖPFE FÜR SENDERGEHÄUSE MIT STECKSYSTEM ODER GEWINDEANSCHLUSS

## Rockhead Typ I

- » Das Original
- » Ein Bohrkopf für alle Böden
- » Gute Steuereigenschaften in weichen Böden
- » Steuerbar auch in Bodenklasse 6
- » Bohren auch in Beton
- » Austauschbare robuste Meißel
- » Robuste Verschleißtechnik
- » Verfügbar mit allen gängigen Stecksystemen und Gewindeanschlüssen!



BODY- Ø / SCHNEIDMAß (mm)	MEIßELBESATZ	ART.-NR.
75/100	R 16RH	BK-RH110
80/110	R 20	BK-RH111
90/130	R 22	BK-RH113
95/140	R 22	BK-RH114
110/160	R 25A	BK-RH116
130/190	R 30AT	BK-RH119
150/220	R 30AT	BK-RH150
180/250	R 30AT	BK-RH180

## Rockhead Typ V

- » Ein Bohrkopf für fast alle Böden
- » Gute Steuereigenschaften in weichen Böden
- » Steuerbar auch in Bodenklasse 6
- » Bohren auch durch Betonkörper



BODY- Ø / SCHNEIDMAß (mm)	MEIßELBESATZ	ART.-NR.
75/100	R 19AT	BK-MD1100
80/110	R 19AT	BK-MD2100
90/125	R 22AT-S	BK-MD2140
100/140	R 25AT-S	BK-MD2140

# PILOT- BOHRWERKZEUGE

BOHRKÖPFE FÜR SENDERGEHÄUSE MIT STECKSYSTEM ODER GEWINDEANSCHLUSS

## AT-Rockbit

- » Effektive Anwendung durch neue Technik und Know-How
- » Kostengünstig
- » Schnell, da aggressiv
- » Steuerung bis 10 % / 3 m in weichem Fels
- » Keine Zusatzkomponenten wie Recycler oder Doppelrohr- Gestänge erforderlich
- » Mit allen Bohrgeräten einsetzbar



ZOLL / SCHNEIDMAß (mm)		MEIßELBESATZ	ART.-NR.
4"	100	R17 AT	BK-AT110
4 ½"	115	R19 AT	BK-AT115
5"	125	R22 ATH	BK-AT125
5 ½"	135	R24 ATH	BK-AT135
6"	150	R25 ATH	BK-AT150
6 ¼"	160	R25 ATH	BK-AT160
7"	175	R30	BK-AT175

## Hardhead

- » Konischer Bohrkopf mit sehr guten Steuereigenschaften
- » Rundum mit kleinen Felsmeißeln besetzt
- » Geeignet für alle Mischböden
- » Düsen auf 12 Uhr- und 6 Uhr-Position
- » Auch mit Loch für Schäkel erhältlich



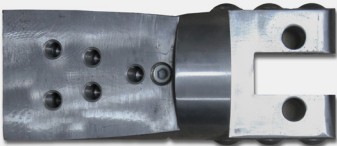
BODY- Ø / SCHNEIDMAß (mm)	MEIßELBESATZ	ART.-NR.
70/100	3x B3, Außen B1	BK-HH110
80/110	3x B3, Außen B1	BK-HH112
90/130	B3	BK-HH113
100/150	B3	BK-HH115
130/190	B3	BK-HH130

## PILOT- BOHRWERKZEUGE

### BOHRKÖPFE FÜR SENDERGEHÄUSE MIT STECKSYSTEM

#### Steuerkönig für Steuerplatte

- » Grundkörper sowie Steuerplatten mit 5- und 6- Loch Bohrbild erhältlich
- » Passende Steuerplatten siehe Seite 12
- » Geeignet für alle Mischböden von weich bis mittelhart



BODY- Ø (mm)	LOCH-BILD	ART.-NR.
80/85	5-Loch	BK-ST108
80/85	6-Loch	BK-ST10 8
90	6-Loch	BK-ST109
115	6-Loch (groß)	BK-ST115DW
125	6-Loch (groß)	BK-RH116

#### SDH- Drillhead für Steuerplatte

- » Verschiedene Steuerplatten erhältlich, siehe Seite 10
- » Geeignet für alle Mischböden von weich bis mittelhart



BODY- Ø (mm)	ART.-NR.
75	BK-SD1075
90	BK-SD1090
110	BK-SD1110



# PILOT- BOHRWERKZEUGE

## SENDERGEHÄUSE

### Seitenlader für TT-Stecksystem

- » Geeignet für Subsite-, DCI- und Underground Magnetics- Sonden
- » Zum Aufstecken des Bohrkopfes
- » Mit Gewindeanschluss TD61, TD73, TD82



GEHÄUSE- Ø (mm)	BEMERKUNG	ART.-NR.
80	TD61	SG-GDS80
85	TD73	SG-GDS85
93/103	TD82	SG-GDS98

### Vorderlader für TT-Stecksystem

- » Geeignet für Subsite-, DCI- und Underground Magnetics- Sonden
- » Bohrkopfstecksystem mit Abdichtung für Sonderkammer
- » TCI- Verschleißschutz
- » Robuste Ausführung für extreme Einsatzzwecke
- » Mit Gewindeanschluss TD61, TD73, TD82



GEHÄUSE- Ø (mm)	BEMERKUNG	ART.-NR.
74	TD61	SG-GDV74
85	TD73	SG-GDV85
95	TD82	SG-GDV95

# PILOT- BOHRWERKZEUGE

## SENDERGEHÄUSE

### Seitenlader Universal

- » Mit allen gängigen Anschlüssen erhältlich z.B. Vermeer, Ditch Witch
- » Geeignet für Subsite-, DCI- und Underground Magnetics- Sonden
- » Mit allen gängigen Gewinden lieferbar wie z.B. 2 3/8" reg., 2 7/8" reg., 3 1/2" reg.



GEHÄUSE- Ø (mm)	BEMERKUNG	ART.-NR.
68	3.000 Nm	SG-US68
75	5.000 Nm	SG-US75
80	5.000 Nm	SG-US80
85	7.000 Nm	SG-US85
95	10.000 Nm	SG-US95
105	14.000 Nm	SG-US105
115	20.000 Nm	SG-US115

### Vorlader Universal

- » Bohrkopfstecksystem mit Abdichtung für Sondenkammer
- » TCI- Verschleißschutz
- » Robuste Ausführung für extreme Einsatzzwecke
- » Mit allen gängigen Gewinden lieferbar wie z.B. 2 3/8" reg., 2 7/8" reg., 3 1/2" reg.
- » Geeignet für Subsite-, DCI- und Underground Magnetics- Sonden



GEHÄUSE- Ø (mm)	BEMERKUNG	ART.-NR.
75	5.000 Nm	SG-VL75
85	7.000 Nm	SG-VL85
95	12.000 Nm	SG-VL95
105	14.000 Nm	SG-VL105

### Seitenlader Standard für Steuerplatte

- » Geeignet für Subsite-, DCI- und Underground Magnetics- Sonden
- » Zum Aufschrauben der Steuerplatte
- » Mit drei Düsen
- » In 5-Loch- oder 6-Loch- Ausführung erhältlich



GEHÄUSE- Ø (mm)	Lochbild	Bemerkung	ART.-NR.
68	5-Loch	3.000 Nm	SG-DWS68
75	5-Loch	4.000 Nm	SG-DWS72
80	5-Loch	6.000 Nm	SG-DWS80
80	6-Loch	6.000 Nm	SG-DWS80
85	6-Loch	8.000 Nm	SG-DWS873
95	6-Loch	10.000 Nm	SG-DWS95

# PILOT- BOHRWERKZEUGE

## STEUERPLATTEN MIT LOCHBILD FÜR DITCH WITCH

### Standard mit Verschleißschutz



LOCHBILD	ABMESSUNGEN	ART.-NR.
5-Loch	90 x 220	ST-SV5L-90220
5-Loch	100 x 240	ST-SV5L-100240
5-Loch	110 x 240	ST-SV5L-110240
6-Loch	110 x 260	ST-SV6L-110240
6-Loch	120 x 260	ST-SV6L-120260
6-Loch (groß)	160x 400	ST-SV6L-160400
6-Loch (groß)	180 x 400	ST-SV6L-180400

### Softrock I



LOCHBILD	ABMESSUNGEN	ART.-NR.
5-Loch	90 x 230	ST-W15L-90230
5-Loch	100 x 240	ST-W15L-100240
5-Loch	110 x 240	ST-W15L-110240
6-Loch	110 x 260	ST-W16L-110240
6-Loch	120 x 260	ST-W16L-120260
6-Loch (groß)	160 x 400	ST-W16L-160400
6-Loch (groß)	180 x 400	ST-W16L-180400

### Softrock II



LOCHBILD	ABMESSUNGEN	ART.-NR.
5-Loch	100 x 250	ST-W25L-100250
6-Loch	110 x 260	ST-W26L-110240
6-Loch	120 x 260	ST-W26L-120260
6-Loch (groß)	160 x 400	ST-W26L-160400
6-Loch (groß)	180 x 400	ST-W26L-180400

### Sharkplatte



LOCHBILD	ABMESSUNGEN	ART.-NR.
5-Loch	90 x 220	ST-SP5L-90220
5-Loch	100 x 240	ST-SP5L-100220
5-Loch	110 x 240	ST-SP5L-110240
6-Loch	110 x 260	ST-SP6L-110240
6-Loch	120 x 260	ST-SP6L-120260
6-Loch (groß)	160x 400	ST-SP6L-160400
6-Loch (groß)	180 x 400	ST-SP6L-180400

### Bärentatze



LOCHBILD	ABMESSUNGEN	ART.-NR.
5-Loch	90 x 230	ST-BT5L-90230
5-Loch	100 x 240	ST-BT5L-100240
5-Loch	110 x 240	ST-BT5L-110240
6-Loch	110 x 260	ST-BT6L-110240
6-Loch	120 x 260	ST-BT6L-120260
6-Loch (groß)	160x 400	ST-BT6L-160400
6-Loch (groß)	180 x 400	ST-BT6L-180400

- » Sondergrößen auf Anfrage
- » Ebenfalls verfügbar mit Vermeer Lochbild und Tracto Variante

# PILOT- BOHRWERKZEUGE

## SENDERGEHÄUSE AT-MINI

### Sendergehäuse AT-Mini



- » Geeignet für DCI- 8" Mini- Sonden
- » Passend für klein Bohrgeräte wie z.B. AT4, TT 4x, oder JT5
- » Verfügbar mit AT-Mini-Stecksystem
- » 50 mm Durchmesser, 320 mm lang

### Rockhead Typ I



- » Ein Bohrkopf für alle Böden
- » Gute Steuereigenschaften in weichen Böden
- » Steuerbar auch in Bodenklasse 6, auch in Beton
- » Austauschbare robuste Meißel R16RH 3M
- » Robuste Verschleißtechnik

### Hardhead



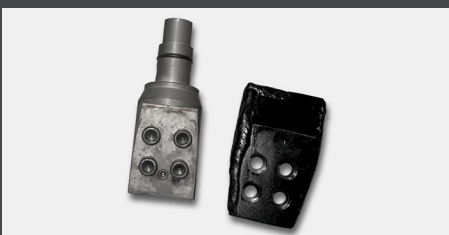
- » Konischer Bohrkopf mit guten Steuereigenschaften
- » Rundum mit kleinen B1- Meißeln besetzt
- » Geeignet für alle Mischböden
- » Düsen auf 12 Uhr- und 6 Uhr- Position
- » Auch mit Loch für Schäkel erhältlich

### AT-Rockbit



- » Effektive Anwendung durch neue Technik und Know-How
- » Kostengünstig
- » Schnell, da aggressiv
- » Steuerung bis zu 10 % / 3 m in weichem Fels

### Steuerplattenaufnahme



- » Verfügbar mit Steuerplatte „Standard“
- » Andere Typen auf Anfrage

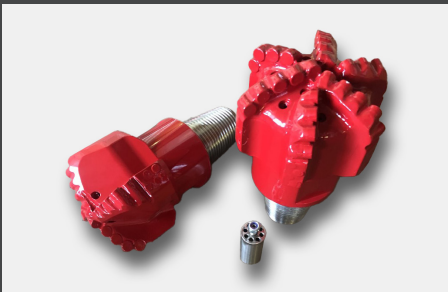


# PILOT-FELSBOHRWERKZEUGE

## MEIßEL

### Diamantmeißel

- » Der Diamantmeißel arbeitet schneidend ohne bewegliche Teile oder Lager.
- » Dadurch erheblich geringerer Verschleiß und Schonung von Werkzeugen und Bohranlage.
- » Geeignet für weiche bis harte Felsböden.
- » In mittelharten Böden zwei- bis dreifache Vortriebsgeschwindigkeit mit den richtigen Bohrparametern.
- » Im Vergleich zu einem Rollenmeißel wesentlich bessere Steuereigenschaften.
- » In verschiedenen Ausführungen erhältlich, geeignet für alle HDD-Felsbohrgeräte.
- » Mit vier Flügeln für weichere Felsformationen
- » Reparaturservice: Verlängern Sie die Lebensdauer Ihres Meißels und lassen Sie ihn fachgerecht durch uns instandsetzen. Durch den Tausch defekter Schneiddiamanten kann ein Meißel bis zu 20-mal wieder in den Neuzustand versetzt werden.



TYP / SCHNEIDMAß (Zoll)	(mm)	AUSFÜHRUNG	ART.-NR.
5 5/8"	142	Vierflügel	RL-4558-01
5 7/8"	149	Vierflügel	RL-4560-00
6 1/2"	165	Vierflügel	RL-4612-00

TYP / SCHNEIDMAß (Zoll)	(mm)	AUSFÜHRUNG	ART.-NR.
5 5/8"	142	Sechsfügel	RL-4558-10
5 7/8"	149	Sechsfügel	RL-4560-10
6 1/2"	165	Sechsfügel	RL-4612-10
6 7/8"	200	Sechsfügel	RL-4778-10

### Stufenmeißel

- » Hohe Qualität speziell für HDD- Anwendungen
- » Für weiche Felsformationen
- » Versionen mit verschiedenen Meißeln erhältlich



TYP / SCHNEIDMAß (Zoll)	(mm)	AUSFÜHRUNG	ART.-NR.
5 1/2"	140	B3	BK-SL11405
6 1/2"	165	B3	BK-SL3160

TYP / SCHNEIDMAß (Zoll)	(mm)	AUSFÜHRUNG	ART.-NR.
5 1/2"	140	R3	BK-SL11401
6 1/2"	165	R3	BK-SL3161

# PILOT-FELSBOHRWERKZEUGE

SENDERGEHÄUSE AT-MINI

## Rollenmeißel mit geschlossenen Lagern

- » Geeignet für höhere Ansprüche
- » Hohe Qualität speziell für HDD- Anwendungen
- » Für harte Felsformationen
- » Mit eingebautem Rückschlagventil
- » Mit TCI- Bits
- » Meißel mit Anschluss 2 7/8" oder 3 1/2" verfügbar!
- » Weitere Größen auf Anfrage!



TYP / SCHNEIDMAß [Zoll]	(mm)	IADC-CODE	ART.-NR.
5 1/2"	139	547	RL-1512-06
5 5/8"	142	547	RL-2558-10
5 7/8"	149	547	RL-2578-01
6 1/2"	165	547	RL-16124

## Rollenmeißel mit offenen Lagern

- » Für weiche bis mittelharte Felsformationen
- » Mit TCI- Bits
- » Sehr gutes Preis-/ Leistungsverhältnis
- » Weitere Größen auf Anfrage



TYP / SCHNEIDMAß [Zoll]	(mm)	IADC-CODE	ART.-NR.
5 1/2"	140	522	RL-2512-07

# PILOT-FELSBOHRWERKZEUGE

## SENDERGEHÄUSE

### Felsbohr-Sendergehäuse

- » Verfügbar in drei Längen für Minisonde, Standardsonde und Tiefensonde
- » Geeignet für Subsite-, DCI- und Underground Magnetics- Sonden
- » 24" Sondenkammer auf Anfrage
- » Passend für alle MT- Bohrgeräte



MASCHINENTYP	GEHÄUSE- Ø (mm)	VERSION	ART.-NR.
MT11 Rockdrill - MT15 Rockdrill	115	AT- Mini 8" - kurze Version für Slimsonden	SG-MTR-S-100
MT18 Rockdrill - MT22 Rockdrill	115	AT- Mini 8" - kurze Version für Slimsonden	SG-MTR-S-115
MT28 Rockdrill - MT40 Rockdrill	145	AT- Mini 8" - kurze Version für Slimsonden	SG-MTR-S-122
MT11 Rockdrill - MT15 Rockdrill	115	AT- Standard 15" - für Standardsonden	SG-MTR-M-100
MT18 Rockdrill - MT22 Rockdrill	115	AT- Standard 15" - für Standardsonden	SG-MTR-M-115
MT28 Rockdrill - MT40 Rockdrill	145	AT- Standard 15" - für Standardsonden	SG-MTR-M-122
MT45 Rockdrill - MT60 Rockdrill	164	AT- Standard 15" - für Standardsonden	SG-MTR-M-164
MT11 Rockdrill - MT15 Rockdrill	115	AT- Large 19" - Lange Version für Tiefensonden	SG-MTR-L-100
MT18 Rockdrill - MT22 Rockdrill	115	AT- Large 19" - Lange Version für Tiefensonden	SG-MTR-L-115
MT28 Rockdrill - MT40 Rockdrill	145	AT- Large 19" - Lange Version für Tiefensonden	SG-MTR-L-122
MT45 Rockdrill - MT60 Rockdrill	164	AT- Large 19" - Lange Version für Tiefensonden	SG-MTR-L-164

### Lagerstück



MASCHINENTYP (Rockdrill)	ART.-NR.
MT11 - MT15	SG-MTR-S-100
MT18 - MT22	SG-MTR-S-115
MT18 - MT22 mit EZ-Connect SW80	SG-MTR-S-210
MT28 - MT40	SG-MTR-S-122

## Felsbohr-Sendergehäuse für Ditch Witch

- » Verfügbar in drei Längen für Minisonde, Standardsonde und Tiefensonde
- » Geeignet für Subsite-, DCI- und Underground Magnetics- Sonden
- » 24" Sondenkammer auf Anfrage



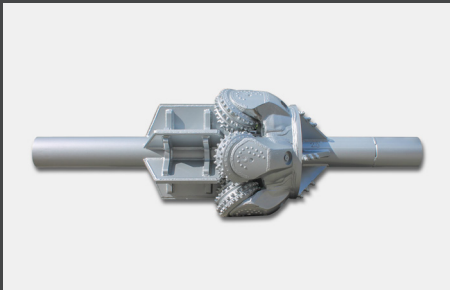
MASCHINENTYP	GEHÄUSE- Ø (mm)	VERSION	ART.-NR.
AT2720/ AT30	115	3.75" - kurze Version für Slimsonden	SG-DWR-S-100
AT40	115	3.75" - kurze Version für Slimsonden	SG-DWR-S-115
AT4020/ AT60	145	3.75" - kurze Version für Slimsonden	SG-DWR-S-122
AT2720/ AT30	115	4.5" - für Standardsonden	SG-DWR-M-100
AT40	115	4.5" - für Standardsonden	SG-DWR-M-115
AT4020/ AT60	145	4.5" - für Standardsonden	SG-DWR-M-122
AT2720/ AT30	115	4.75" - Lange Version für Tiefsonden	SG-DWR-L-100
AT40	115	4.75" - Lange Version für Tiefsonden	SG-DWR-L-115
AT4020/ AT60	145	4.75" - Lange Version für Tiefsonden	SG-DWR-L-122

## Rollercone

- » Geschlossene Lager, gute Standzeit der Cutter
- » Kostengünstiger als ein klassischer Hole Opener
- » Optional mit eingebautem Drehwirbel
- » Auf Wunsch auch mit 4", 5" oder 6" Cutter- Rollen für höhere Belastung verfügbar

### VERFÜGBARE GRÖßEN

(mm)	(Zoll)
215 - 762	8 ½" - 30"



## Backreamer AT-Hole Opener

- » Kostengünstige Alternative zum klassischen Hole Opener
- » Speziell entwickelter Backreamer für mittelharten Fels
- » Deutlich effektiver in weichem bis mittelharten Fels, da wesentlich aggressiver
- » Geringer Verschleiß durch große, wechselbare Karbideinsätze
- » Mit eingebautem Wirbel
- » Einsetzbar auch in Misch- und Kiesböden

### VERFÜGBARE GRÖßEN

(mm)	(Zoll)
180 - 863	7" - 34"

### VERFÜGBARE WIRBEL (t)

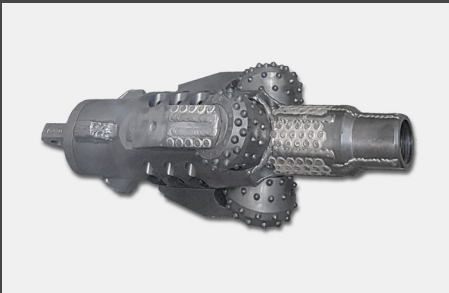
15, 25, 40, 60





## Hole Opener R4 / R6 und R8

- » Extrem robuste Ausführung mit Haltearmen für hohe Zugkräfte
- » Sicherer Wechsel der Cutter
- » Abschmierbare Lager für lange Lebensdauer und hohe Kosteneffizienz
- » Optional mit eingebautem Drehwirbel



BODY GRÖßE	ART.-NR.
R4	HO-AR04-000
R6	HO-AR06-000
R8	HO-AR08-000

## Cutter / Arme



FÜR TYP	ANZAHL CUTTER	GRÖßE (Zoll)	GRÖßE (mm)	ART.-NR.
R4	3	8 ½"	215	HO-AR4-009
R4	3	10"	255	HO-AR4-010
R6	3	12"	305	HO-AR6-120
R6	3	14"	356	HO-AR6-140
R6	3	16"	406	HO-AR6-160
R8	4	16"	406	HO-AR8-160
R8	4	18"	460	HO-AR8-180
R8	4	20"	510	HO-AR8-200

## Backreamer Allrounder

- » Konischer Aufweitkopf mit robusten Anschweißmeisseln
- » Kanäle zum Abtransport des Bohrkleins
- » Konus hinten, Zurückschieben möglich
- » Standardmäßig mit integriertem Drehwirbel
- » Vergleichbar geringes Gewicht
- » Einsetzbar in allen Mischböden
- » Anschlüsse für alle gängigen Bohrgeräte verfügbar!



### VERFÜGBARE GRÖßEN (mm) (Zoll)

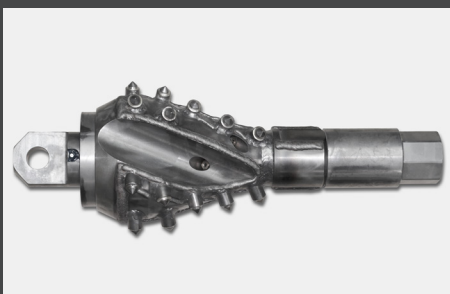
225 - 1.200 9" - 48"

### VERFÜGBARE WIRBEL (t)

7, 15, 25, 40, 60

## Backreamer Kodiak

- » Unser Bestseller
- » Verfügbar ab einer Größe von 100 mm
- » Robuste Anschweißmeißel
- » Konischer Body mit gewendelten Kanälen
- » Tonnenform zum Bohrwandglätten
- » Standardmäßig mit integriertem Drehwirbel
- » Geeignet für alle Mischböden von weich bis sehr hart



### VERFÜGBARE GRÖßEN (mm) (Zoll)

100 - 900 4" - 36"

### VERFÜGBARE WIRBEL (t)

7, 15, 25, 40, 60

## Backreamer Rockreamer

- » Austauschbare, robuste Felsmeißel
- » Langes Gehäuse zum Glätten der Bohrwand
- » Kanäle zum Abtransport des Bohrkleins
- » Düsen in der Bohrachse
- » Konus hinten, Zurückschieben möglich
- » Standardmäßig mit integriertem Drehwirbel
- » Vergleichbar geringes Gewicht
- » Hoher Verschleißschutz auch in aggressiven Böden
- » Schneidet den Boden und verdrängt weniger, dadurch erheblich schneller als herkömmliche Kompakträumer
- » Einsetzbar in allen Mischböden, bis hin zum leichten Fels



VERFÜGBARE GRÖßEN		VERFÜGBARE WIRBEL (t)
(mm)	(Zoll)	
200 - 850	8" - 34"	15, 25, 40, 60

## Backreamer Kombireamer

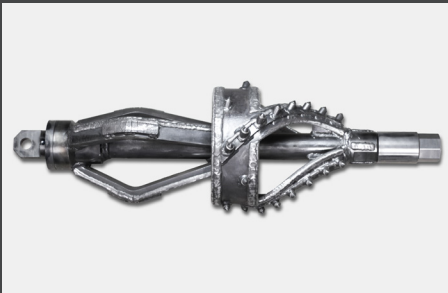
- » Glatter Körper
- » Robuste Anschweißmeißel
- » Hoher Verschleißschutz
- » Düsenausrichtung in Bohrachse
- » Konus hinten dadurch Zurückschieben möglich
- » Integrierter Wirbel
- » Schweißkonstruktion dadurch leicht



VERFÜGBARE GRÖßEN		VERFÜGBARE WIRBEL (t)
(mm)	(Zoll)	
140 - 900	7" - 24"	7, 15, 25, 40, 60

## Backreamer Chopper

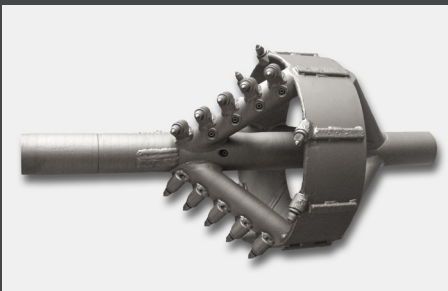
- » Robuste Felsmeißel für harte Böden
- » 100% Schneiden, kein Verpressen
- » Gute Mischaktion durch Paddel
- » Bis zu 3x schneller in harten Böden
- » Standardmäßig mit integriertem Drehwirbel
- » Für alle festen, nicht verdrängbaren Böden z.B. Sand, Mergel, harte Ton und Lehmböden
- » Anschlüsse für alle gängigen Bohrgeräte verfügbar



VERFÜGBARE GRÖßEN		VERFÜGBARE WIRBEL (t)
(mm)	(Zoll)	
200 - 700	8" - 28"	15, 25, 40, 60

## Backreamer Flycutter

- » Für alle Bohrgeräte ab 10 t
- » Vorzugsweise für große Bohrgeräte ab 50 t
- » Austauschbare, robuste Felsmeißel
- » Einsetzbar in allen Böden bis hin zum leichten Fels



VERFÜGBARE GRÖßEN		VERFÜGBARE WIRBEL (t)
(mm)	(Zoll)	
300 - 1.200	12" - 48"	15, 25, 40, 60

## Backreamer Barrelreamer

- » Vorzugsweise für große Bohrgeräte
- » Austauschbare, robuste Felsmeißel
- » Große, extrem belastbare Anschweißzähne
- » Einsetzbar in allen Böden bis hin zum leichten Fels



### VERFÜGBARE GRÖßEN (mm) (Zoll)

250 - 1.200 10" - 48"

### VERFÜGBARE WIRBEL (t)

ohne

## Zentrierer

- » Zum Zentrieren eines Hole Openers
- » Erhöht die Produktivität und verlängert die Lebensdauer der Cutter
- » Unbedingt empfehlenswert



### VERFÜGBARE GRÖßEN (mm) (Zoll)

190 - 1.200 7 1/2" - 48"

### VERFÜGBARE WIRBEL (t)

ohne



## Starterrod/ EZ- Connect maschinenseitig



MASCHINENTYP	AUSFÜHRUNG	ART.-NR.
MT11 Powerdrill	MT11 PD box - SW64 Achtkant pin	EZ-MT060
MT11 Rockdrill	MT11 RD box - SW70 Achtkant pin	EZ-MT0150
MT15 Powerdrill	MT15 PD box - SW70 Achtkant pin	EZ-MT0110
MT15 Rockdrill	MT15 RD box - SW70 Achtkant pin	EZ-MT0150
MT17 Powerdrill	MT17 PD box - SW70 Achtkant pin	EZ-MT0110
MT18 Powerdrill	MT18 PD box - SW80 Achtkant pin	EZ-MT0202
MT18 Rockdrill	MT18 RD box - SW80 Achtkant pin	EZ-MT0202
MT22 Powerdrill	MT22 RD box - SW80 Achtkant pin	EZ-MT0202
MT22 Rockdrill	MT22 PD box - SW80 Achtkant pin	EZ-MT0202

## EZ-Connect werkzeugseitig



MASCHINENTYP	AUSFÜHRUNG	ART.-NR.
MT11 Powerdrill	SW64 Achtkant box	BR-ZA38203
MT11 Rockdrill	SW70 Achtkant box	BR-ZA38211
MT15 Powerdrill	SW70 Achtkant box	BR-ZA38211
MT15 Rockdrill	SW70 Achtkant box	BR-ZA38211
MT17 Powerdrill	SW70 Achtkant box	BR-ZA38211
MT18 Powerdrill	SW80 Achtkant box	BR-ZA463
MT18 Rockdrill	SW80 Achtkant box	BR-ZA463
MT22 Powerdrill	SW80 Achtkant box	BR-ZA463
MT22 Rockdrill	SW80 Achtkant box	BR-ZA463

## Schiebemuffen



MASCHINENTYP	AUSFÜHRUNG	ART.-NR.
MT11 Powerdrill	SW64 Achtkant, l: 122 mm, mit TCI-Verschleißschutz	HX-SW64-122MTS
MT11 Rockdrill	SW70 Achtkant, l: 140 mm, Schraube innen liegend, mit TCI-Verschleißschutz	HX-SW70-140MTS
MT15 Powerdrill	SW70 Achtkant, l: 140 mm, Schraube innen liegend, mit TCI-Verschleißschutz	HX-SW70-140MTS
MT15 Rockdrill	SW70 Achtkant, l: 140 mm, Schraube innen liegend, mit TCI-Verschleißschutz	HX-SW70-140MTS
MT17 Powerdrill	SW70 Achtkant, l: 140 mm, Schraube innen liegend, mit TCI-Verschleißschutz	HX-SW70-140MTS
MT18 Powerdrill	SW80 Achtkant, l: 152 mm, Schraube innen liegend, mit TCI-Verschleißschutz	HX-SW80-152MTS
MT18 Rockdrill	SW80 Achtkant, l: 152 mm mit 2 Löchern, mit TCI-Verschleißschutz	HX-SW80-152MTS
MT22 Powerdrill	SW80 Achtkant, l: 152 mm mit 2 Löchern, mit TCI-Verschleißschutz	HX-SW80-152MTS
MT22 Rockdrill	SW80 Achtkant, l: 152 mm mit 2 Löchern, mit TCI-Verschleißschutz	HX-SW80-152MTS

## Flexstange/ EZ- Connect Typ III (maschinenseitig)



MASCHINENTYP	AUSFÜHRUNG	ART.-NR.
JT20	EZ-Connect SW64	FX-DW000
JT30	EZ-Connect SW70 Typ III	FX-DW0520
JT30	Ohne EZ-Connects, 4020 M1 pin	FX-DW0001
AT30	EZ-Connect SW70 Typ III	FX-DW0002
AT30	Ohne EZ-Connect, 4020 M1 pin	FX-DW0003

## EZ-Connect Typ III (werkzeugseitig)



MASCHINENTYP	AUSFÜHRUNG	ART.-NR.
JT3020M1	EZ-Connect Typ III SW70 box achtkant	EZ-DW0503

## Schiebemuffen



MASCHINENTYP	AUSFÜHRUNG	ART.-NR.
JT20	SW64 Achtkant, l: 122 mm, mit TCI-Verschleißschutz	HX-SW64-122
JT2720M1	SW70 Achtkant, l: 170 mm, mit TCI-Verschleißschutz	HX-SW70-140
JT3020M1	SW70 Achtkant, l: 170 mm, mit TCI-Verschleißschutz	HX-SW70-140
JT4020M1	SW80 Achtkant, l: 152 mm, mit TCI-Verschleißschutz	HX-SW80-152MTS
JT40	Achtkant, mit TCI-Verschleißschutz	HX-DW-JT40
JT60	Achtkant, mit TCI-Verschleißschutz	HX-DW-JT60

## EZ- Connect/ Starterrod Standard (maschinenseitig)



MASCHINENTYP	AUSFÜHRUNG	ART.-NR.
D7, D9, D10	FS I box - Sechskant SW51 box	EZ-VE0101
D18, D20, D23, D24	FS I box - Sechskant SW64 box	EZ-VE0201
D36, D40	FS I box - Sechskant SW64 box	EZ-VE0221
D24x40	FS I box - Sechskant SW64 box	EZ-VE0301
D24 QF400	Achtkant SW67 box	EZ-VE0405
D36 QF400	Achtkant SW67 box	EZ-VE405

## EZ-Connect/ Starterrod verstärkt



AUSFÜHRUNG	ART.-NR.
D24x40 FS I box - Achtkant SW70 pin	EZ-VE0310
D36x50 FS I / II box - Achtkant SW70 pin	EZ-VE0404

## EZ-Connect/ Gegenstück (werkzeugseitig)



AUSFÜHRUNG	ART.-NR.
RD60 - Sechskant SW64 pin für Standard Version	BR-ZA300
2 3/8" reg - Sechskant SW64 pin für Standard Version	BR-ZA305
RD60 - Ditch Witch Sechskant SW64 pin für Standard Version	BR-ZA381

## Vermeer



MASCHINENTYP	AUSFÜHRUNG	ART.-NR.
D7x11 SW51, l: 110 mm	Sechskant, mit TCI-Verschleißschutz	HX-SW51-110V
D16x20 - D36x50 SW64, l: 180 mm	Sechskant, mit TCI-Verschleißschutz	HX-SW64-180
D24x40, D33x44, D36x50	Sechskant, mit TCI-Verschleißschutz	HX-SW64-180
D24x40, D33x44, D36x50	Achtkant für Starterrod verstärkt SW70	HX-SW70-140VE
D20, D24, D36, D40 (QF400)	Achtkant SW67	HX-SW67
D24x40 II - D36x50 I SW67	Sechskant, mit TCI-Verschleißschutz	HX-SW67

## Tracto



MASCHINENTYP	AUSFÜHRUNG	ART.-NR.
TT 10S, TT12G - TT13X SW64 l:160 mm	Sechskant mit TCI-Verschleißschutz	HX-SW64-160

## SUBSAVER & BOHRTELLER

### Subsaver MT-Powerdrill



MASCHINENTYP	AUSFÜHRUNG	ART.-NR.
MT11 Powerdrill	AT64/52	SB-MT011
MT15 Powerdrill	AT67/60	SB-MT015
MT15XL Powerdrill	AT76/68	SB-MT018
MT17 Powerdrill	AT76/68	SB-MT018
MT18 Powerdrill	AT89/76	SB-MT018
MT22 Powerdrill	AT89/76	SB-MT022
MT25 Powerdrill	AT105/89	SB-MT035
MT32 Powerdrill	AT105/89	SB-MT035
MT45 Powerdrill	AT127/101	SB-MT045
MT60 Powerdrill	AT127/101	SB-MT045

### Subsaver MT-Rockdrill



MASCHINENTYP	AUSFÜHRUNG	ART.-NR.
MT11 Rockdrill	Außenstange, AT79	SB-MT011-A
MT11 Rockdrill	Innenstange	SB-MT011-I
MT15 Rockdrill	Außenstange, AT82	SB-MT015-A
MT15 Rockdrill	Innenstange	SB-MT015-I
MT18 Rockdrill	Außenstange, AT89	SB-MT018-A
MT18 Rockdrill	Innenstange	SB-MT018-I
MT25 Rockdrill	Außenstange, AT105	SB-MT035-A
MT25 Rockdrill	Innenstange	SB-MT035-I
MT32 Rockdrill	Außenstange, AT105	SB-MT035-A
MT32 Rockdrill	Innenstange	SB-MT035-I
MT45 Rockdrill	Außenstange, AT127	SB-MT045-A
MT45 Rockdrill	Innenstange	SB-MT045-I
MT60 Rockdrill	Außenstange, AT127	SB-MT045-A
MT60 Rockdrill	Innenstange	SB-MT045-I

## SUBSAVER & BOHRTELLER

### Bohrteiler MT-Rockdrill



MASCHINENTYP	AUSFÜHRUNG	ART.-NR.
MT11 Rockdrill	AT79/60	SB-MT011-BTA
MT15 Rockdrill	AT82/60, AT82/68	SB-MT015-BTA
MT18 Rockdrill	AT89/76	SB-MT018-BTA
MT22 Rockdrill	AT89/76	SB-MT018-BTA
MT25 Rockdrill	AT105/89	SB-MT035-BTA
MT32 Rockdrill	AT105/89	SB-MT035-BTA
MT45 Rockdrill	AT127/101	SB-MT045-BTA
MT60 Rockdrill	AT127/101	SB-MT045-BTA

### Bohrteiler MT-Powerdrill



MASCHINENTYP	AUSFÜHRUNG	ART.-NR.
MT11 Powerdrill	AT64/52	SB-MT011-BT
MT15 Powerdrill	AT67/60	SB-MT015-BT
MT15XL Powerdrill	AT76/68	SB-MT018-BT
MT17 Powerdrill	AT76/68	SB-MT018-BT
MT18 Powerdrill	AT89/76	SB-MT022-BT
MT22 Powerdrill	AT89/76	SB-MT022-BT
MT25 Powerdrill	AT105/89	SB-MT035-BT
MT32 Powerdrill	AT105/89	SB-MT035-BT
MT45 Powerdrill	AT127/101	SB-MT045-BT
MT60 Powerdrill	AT127/101	SB-MT045-BT

## SUBSAVER & BOHRTELLER

### Subsaver Ditch Witch



MASCHINENTYP	AUSFÜHRUNG	ART.-NR.
JT20	2-teilig	SB-DW123
JT30	2-teilig	SB-DW234

### Subsaver Vermeer



MASCHINENTYP	AUSFÜHRUNG	ART.-NR.
D20	2.06" FSI	SB-VE123
D24	2.375" FSI	SB-VE234
D36	2.375" SFI SII	SB-VE345

### Subsaver Tracto Technik



MASCHINENTYP	AUSFÜHRUNG	ART.-NR.
10S - 15XP	TD61	SB-GD-061
15XPT, 15N, 18N, 18ACS	TD73	SB-GD073



## BOHRGESTÄNGE & KLEMMBACKEN

### Bohrgestänge MT-Powerdrill



MASCHINENTYP	GESTÄNGE- Ø (mm) VERBINDER- Ø (mm)	LÄNGE (m)	ART.-NR.
AT4 Powerdrill	48/42	1,82	BG-AT4-001
AT7 Powerdrill	50/42	2,5	BG-AT7-001
MT11 Powerdrill	64/52	3,05	BG-MT11-PD
MT15 Powerdrill	67/60	3,05	BG-MT15-PD
MT15XL Powerdrill	76/68	4,5	BG-MT15-XL
MT17 Powerdrill	76/68	4,5	BG-MT15-XL
MT18 Powerdrill	89/76	4,5	BG-MT18-PD
MT22 Powerdrill	89/76	4,5	BG-MT2225-PD
MT25 Powerdrill	105/89	4,5	BG-MT3540-PD
MT35 Powerdrill	105/89	4,5	BG-MT3540-PD
MT40 Powerdrill	105/89	4,5	BG-MT3540-PD

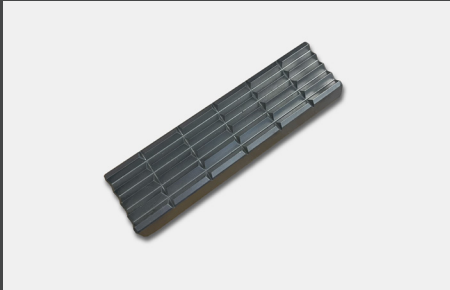
### Bohrgestänge MT-Rockdrill



MASCHINENTYP	GESTÄNGE- Ø (mm) VERBINDER- Ø (mm)	LÄNGE (m)	ART.-NR.
MT11 Rockdrill	Außen 79/60	3,0	BG-MT11-001
MT11 Rockdrill	Innen	3,0	BG-MT11-002
MT15 Rockdrill	Außen 82/68	3,0	BG-MT15-500
MT15 Rockdrill	Innen	3,0	BG-MT15-600
MT18 Rockdrill	Außen 89/76	3,0	BG-MT18-001
MT18 Rockdrill	Innen	3,0	BG-MT18-020
MT22 Rockdrill	Außen 89/76	4,5	BG-MT22-003
MT22 Rockdrill	Innen	4,5	BG-MT22-004
MT25 Rockdrill	Außen 105/89	4,5	BG-MT35-010
MT25 Rockdrill	Innen	4,5	BG-MT35-015
MT35 Rockdrill	Außen 105/89	4,5	BG-MT35-010
MT35 Rockdrill	Innen	4,5	BG-MT35-015
MT40 Rockdrill	Außen 105/89	4,5	BG-MT35-010
MT40 Rockdrill	Innen	4,5	BG-MT35-015

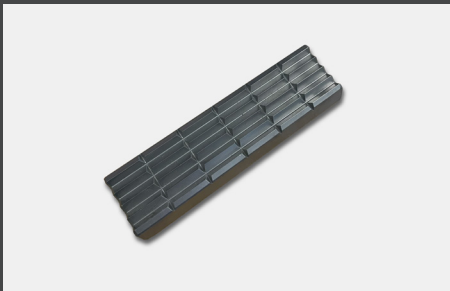
## BOHRGESTÄNGE & KLEMMBACKEN

### Klemmbacken MT-Powerdrill



MASCHINENTYP	AUSFÜHRUNG	ART.-NR.
MT11 Powerdrill	8x Ø73	KB-MT11-010
MT15 Powerdrill	8x Ø73	KB-MT14-010
MT15XL Powerdrill	8x Ø73	KB-MT16-500
MT17 Powerdrill	8x Ø73	KB-MT16-500
MT18 Powerdrill	8x Ø82	KB-MT16-010
MT22 Powerdrill	8x Ø82	KB-MT16-010
MT25 Powerdrill	8x Ø105	KB-MT35-010
MT35 Powerdrill	8x Ø105	KB-MT35-010
MT40 Powerdrill	8x Ø105	KB-MT35-010

### Klemmbacken MT-Rockdrill



MASCHINENTYP	AUßENSTANGE ART.-NR.	INNENSTANGE ART.-NR.	INNENSTANGE ART.-NR.
MT11 Rockdrill	6x Ø79x43 KB-MT11-011		einteilig 1 Satz = 6 Stk.
MT15 Rockdrill	12x Ø82 KB-MT16-010	2x Ø42 KB-MT16-015	2x Ø42 gefräst KB-MT16-016
MT18 Rockdrill	12x Ø82 KB-MT16-010	2x Ø42 KB-MT16-015	2x Ø42 gefräst KB-MT16-016
MT22 Rockdrill	12x Ø82 KB-MT16-010	2x Ø42 KB-MT16-015	2x Ø42 gefräst KB-MT16-016
MT25 XL Rockdrill	12x Ø105 KB-MT35-010	2x Ø55 KB-MT25-020	2x Ø55 gefräst KB-MT25-021
MT35 Rockdrill	12x Ø105 KB-MT35-010	2x Ø55 KB-MT25-020	2x Ø55 gefräst KB-MT25-021
MT40 Rockdrill	12x Ø105 KB-MT35-010	2x Ø55 KB-MT25-020	2x Ø55 gefräst KB-MT25-021

## BOHRGESTÄNGE & KLEMMBACKEN

### Ditch Witch



MASCHINENTYP	AUSFÜHRUNG	ART.-NR.
JT20	Geschmiedete Ausf. Stangen-Ø.: 60 mm Verbinder-Ø.: 68 mm Biegeradius: m l: 3,00 m	BG-DW265
JT30 JT25/JT2720M1/3020M1/JT30	Geschmiedete Ausf. Stangen-Ø.: 76 mm Verbinder-Ø.: 60 mm Biegeradius: m l: 3,00 m	BG-DW470

### Vermeer



MASCHINENTYP	AUSFÜHRUNG	ART.-NR.
D24x40 FSI	Geschmiedete Ausf. Stangen-Ø.: 60 mm Verbinder-Ø.: 67 mm Biegeradius: 33 m l: 3,05 m	BG-VE4651
D36x50 FSI	Geschmiedete Ausf. Stangen-Ø.: 70 mm Verbinder-Ø.: 60 mm Biegeradius: 33 m l: 3,05 m	BG-VE5511

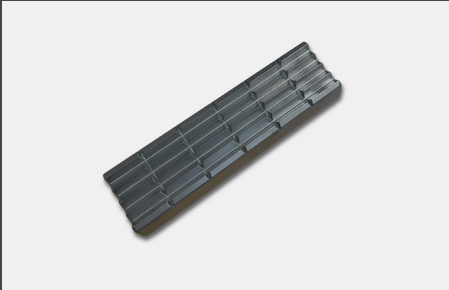
### Tracto Technik



MASCHINENTYP	AUSFÜHRUNG	ART.-NR.
TD61 <b>Talliert</b>	-- für TT10S- 15XP- Stangen-Ø.: 54 mm Verbinder-Ø.: 61 mm Biegeradius: 35 m l: 3,00 m	BG-GD61-01
TD61 <b>Glatt</b>	-- für TT10S- 15XP- Stangen-Ø.: 60 mm Verbinder-Ø.: 61 mm Biegeradius: 40 m l: 3,00 m	BG-GD61-02
TD73 <b>Glatt</b>	-- für TT10S- 15XP- Stangen-Ø.: 68 mm Verbinder-Ø.: 76 mm Biegeradius: 35 m l: 3,00 m	BG-GD73-01

## BOHRGESTÄNGE & KLEMMBACKEN

### Ditch Witch



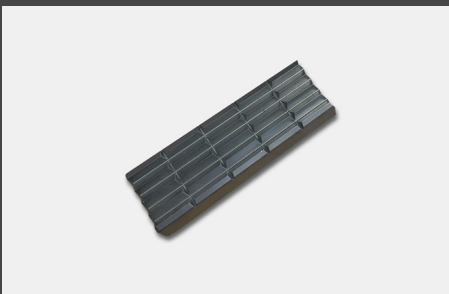
MASCHINENTYP	AUSFÜHRUNG	ART.-NR.
JT 2720/ M1/ AT, JT 4020/ M1/ AT	Halter	KB-DW201
JT 2720/ M1/ AT, JT 4020/ M1/ AT	Einsatz	KB-DW301
2720AT, 3020AT	Einteilig	KB-DW202
3020M1	Einteilig	KB-DW203

### Vermeer



MASCHINENTYP	AUSFÜHRUNG	ART.-NR.
Klemmbackenset D7x11, D9x13		KB-VE601 KB-VE602
Klemmbackenset D16x20, D10x10	Vorne Hinten	KB-VE101 KB-VE102
Klemmbackenset D20x22 Serie II-		KB-VE1002 KB-VB1001 KB-VE1003
Klemmbacke D24x40	2 5/8" Einteilig	KB-VE201
Klemmbacke D36x50, D40x55	2 3/4" Einteilig	KB-VE301
Klemmbackenhalter + Einsatz D24x40, D36x50	Halter Einsatz	KB-VE305 KB-VE306
Klemmbacke D50, D80	Einsatz Ø82 mm	KB-VE421

### Tracto Technik



MASCHINENTYP	AUSFÜHRUNG	ART.-NR.
Klemmbackeneinsatz 4X		KB-GD105
Klemmbackeneinsatz 10S-15XP	TD61, Einsatz	KB-GD112
Klemmbackeneinsatz 15XPT	TD73, Einsatz	KB-GD118
Klemmbackeneinsatz 15N, 18N	TD73, Einsatz	KB-GD115
Klemmbackeneinsatz 25N, 28N	TD82, Einsatz	KB-GD116

## Ziehköpfe „Extra“

- » Ausführung mit Ringöse
- » Auf Anfrage auch mit Gabelkopf lieferbar
- » Mit Vierfach-Abdichtung gegen Schmutz im Rohr, dadurch nahezu 100% dicht
- » Einfach zu montieren und zu demontieren
- » Ersatzteile für alle Größen erhältlich
- » Weitere Größen auf Anfrage
- » Ab Lager lieferbar



### VERFÜGBARE GRÖßEN

32 bis 500

### ART.-NR. „EXTRA“

ZK-Ø mm

## Ziehköpfe „PE-Vorschweißkopf“

- » Mit Ringöse
- » Ab Lager lieferbar



### VERFÜGBARE GRÖßEN

50 bis 500

### ART.-NR. „STANDARD“

ZK-PE Ø mm

## Pushkopf „Standard“

- » Mit Gewindeanschluss
- » Spülbohrungen vorne und hinten
- » Verschleißschutz



MASCHINENTYP	AUSFÜHRUNG	ART.-NR.
Ø 120	Gewindeanschluss nach Wahl	PK-120
Ø 140	Gewindeanschluss nach Wahl	PK-140
Ø 160	Gewindeanschluss nach Wahl	PK-160
Ø 180	Gewindeanschluss nach Wahl	PK-180
Ø 200	Gewindeanschluss nach Wahl	PK-200

## Zugwirbel Standardversion (Ausführung Lasche - Lasche)

- » Qualitäts- Axiallager für hohe Zugkräfte
- » In fünf verschiedenen Größen lieferbar
- » Auch mit Gabelkopf lieferbar



AUSFÜHRUNG (t)	BODY- Ø (mm)	ART.-NR.
7	70	WI-07T
15	100	WI-15T
25	127	WI-25T
40	160	WI-40T
60	220	WI-60T

### Zugwirbel Kurzversion (zum Einbau in Aufweitköpfe)

- » Qualitäts-Axiallager für hohe Zugkräfte
- » In fünf verschiedenen Größen lieferbar



AUSFÜHRUNG (t)	BODY- Ø (mm)	ART.-NR.
7	70/100	WI-07T
15	100/150	WI-15T
25	130/180	WI-25T
40	160/215	WI-40T
60	220	WI-60T

## Panzerstreifen für Aufweitwerkzeuge

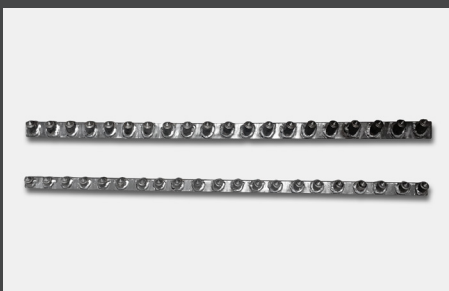
- » Als Verschleißschutz an kritischen Stellen



ARTIKELBEZEICHNUNG	ABMESSUNGEN (mm)	ART.-NR.
Panzerstreifen	20 x 11 x 920	VT-PZ20
Panzerstreifen	30 x 14 x 920	VT-PZ30

## Verschleißleisten

- » Zum Aufschweißen an kritischen Stellen
- » Zur Reparatur von Meißelbesatz



ARTIKELBEZEICHNUNG	ABMESSUNGEN (mm)	ART.-NR.
Verschleißleiste 22 x B1	30 x 8 x 1000	VT-VL30
Verschleißleiste 20 x B2	35 x 8 x 1000	VT-VL35



## Anschweißzähne



ARTIKELBEZEICHNUNG	ABMESSUNGEN (mm)	ART.-NR.
B1	d= 18,0 h= 20,0	VT-B01
B2	d= 22,5 h= 30,0	VT-B02
B3	d= 25,0 h= 32,0	VT-B03

## Anschweißzähne für Aufweitwerkzeuge



ARTIKELBEZEICHNUNG	ABMESSUNGEN (mm)	ART.-NR.
R1	32 x 14	VT-R01
R2	45 x 14	VT-R02
R3	45 x 20	VT-R03

## Rundschaftmeißel für AT-Pilotwerkzeuge und AT-Aufweitwerkzeuge



ARTIKELBEZEICHNUNG	ART.-NR.
R14	VT-R14
R16RH3	VT-R16RH3
R16RH	VT-R16RH
R20	VT-R20
R22	VT-R22
R25A	VT-R25A
R30AT	VT-R30AT

## Meißelhalter für Aufweitwerkzeuge



ARTIKELBEZEICHNUNG	ART.-NR.
Meißelhalter für Schaftdurchmesser 14 mm	VT-MH14
Meißelhalter für Schaftdurchmesser 16 mm	VT-MH16
Meißelhalter für Schaftdurchmesser 20 mm, verstärkte Ausführung	VT-MH20

## Gestänge Abstreifer



- » Zur Reinigung der Bohrgestänge beim Rückzug
- » Auch als Doppelabstreifer verfügbar
- » Art.-Nr.: ZB-GA + Maschinentyp

## Kupferfett



- » Zur Pflege von Bohrgestänge- Gewinden
- » 10 kg Eimer
- » Art.- Nr.: ZB-CU1000

### Bio-Fett



- › Zur Pflege von Bohrgestänge- Gewinden
- › Biologisch abbaubar
- › Ökologisch verträglich
- › 10 kg Eimer
- › Art.- Nr.: ZB-CU1005

### Meißelaustreiber



- › Typ R20 Art.- Nr.: ZB-MA20

### Spannhülse austreiber



- › Von 8 mm bis 16 mm verfügbar
- › Art.-Nr. ZB-SPT

### Schäkel



- › Zum Fixieren von Backreamern oder Ziehköpfen
- › Von 2 t bis 13,5 t verfügbar
- › Art.-Nr. ZB-SCxx

### Einhand-Rohrzangen



TYP / GRÖÖE	ART.-NR.
36"	ZB-ER36
48"	ZB-ER48
60"	ZB-ER60

#### Lagerteil

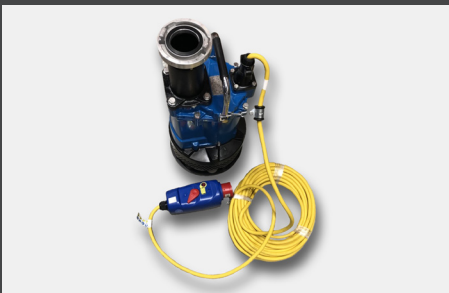
Unterbacke für 36" / 48" / 60"

### Schmutzwasserpumpe „Flex Drive“



- » Robuste und unkomplizierte Pumpen / Motor- Kombination mit Verbrennungsmotor (Benzin)
- » Ansaugtiefe bis 6 Meter
- » Wartungsarmes Gerät mit langer Lebensdauer
- » Durch Trennung von Pumpe und Antriebseinheit einfache Wartung
- » Wenig Raumbedarf, kann überall dort eingesetzt werden, wo nur wenig Platz zur Verfügung steht, wie z.B. in schmalen Gruben

### Schmutzwasserpumpe „Tsurumi“



- » Robuste und leistungsstarke Pumpe mit Elektroantrieb geeignet für das Bentonit-Recycling
- » Einfacher Aufbau ermöglicht unkomplizierten Wechsel der Verschleißteile
- » Geeignet für Frequenzsteuerung
- » Verschleißbeständige Teile aus synthetischem Kautschuk wie z.B. das Pumpengehäuse schützen das Motorgehäuse aus Aluminiumdruckguß
- » Einfache Wartung
- » Wenig Raumbedarf. Einsatz möglich in z.B. in schmalen Gruben

### DigiTrak® Falcon F5+®



- » Einfache Bedienung sowohl für Profis als auch für Einsteiger
- » Das neue Quick Scan-Pair macht es schneller denn je, das Beste aus Ihrem Falcon-System herauszuholen.
- » Multi-Power-Transmitter mit drei wählbaren Leistungsmodi, um Ihr ideales Gleichgewicht von Leistung, Akkulaufzeit und Datengeschwindigkeit einzustellen.
- » Vier einfach zu bedienende Ortungsmodi.
- » Mit einer Neigungsgenauigkeit von 0,1% können Sie die Präzision für Freigefälleleitungen beibehalten.
- » Mit über 1000 Frequenzen
- » Bis zu 55m (180 ft) Tiefe / 67m (220 ft) Daten
- » Mutli-Power Transmitter
- » Spülungsdruck in Echtzeit

### DigiTrak® Falcon F2+®



- » Mit Falcon-Frequenzoptimierungstechnik gegen aktive Signalstörungen
- » Vereinfachte Grafikanzeige und intuitives bildgesteuertes Menü
- » Aufladbare Lithiumionenbatterie mit der längsten Batteriebensdauer in seiner Klasse
- » Roll-Offset passt die Uhrzeigerpositionen des Senders an die des Bohrkopfs an
- » Übertragungsanzeige gibt die Stärke der Datenübertragung an
- » Target Steering® (Zielansteuerung) nach links/rechts und oben/unten
- » Off -Track Lokalisierung kann verwendet werden, wenn kein direktes Lokalisieren auf der Bohrtrasse möglich ist

### DigiTrak® Falcon F1



- » Kompatibel mit Mark III- bis Mark V- Geräten
- » Vereinfachte Grafikanzeige und intuitives bildgesteuertes Menü
- » Mit NiMh- Batterietechnologie
- » Roll - Offset passt die Uhrzeigerpositionen des Senders an die des Bohrkopfes an
- » Übertragungsanzeige gibt die Stärke der Datenübertragung an

### DigiTrak® Aurora Display™



- » Touchscreen mit Farb-LCD in 8"
- » Datenaustausch über Wi-Fi und Bluetooth
- » Kompatibel mit derzeitigen DCI-Empfängern
- » Mit GPS-Funktion
- » Kompatibel mit den TensiTrak® Zugkraft- und Spülungsdruck-Kontrollsystem und dem SST® Steering Tool

## DigiTrak® Falcon F5+®



AUSFÜHRUNG	FARBERKENNUNG	FREQUENZ	ABMESSUNGEN (mm)
FT5p V2	Blau	Multifrequenz	24" (609,6 mm)
FT5 XLp	Violett	Multifrequenz	24" (609,6 mm)
FT5 Lp	Violett	Multifrequenz	19" (482,8 mm)
FT5 p	Violett	Multifrequenz	15" (318,0 mm)
FTR 5Lp	Schwarz	Multifrequenz	19" (482,8 mm)
FTR 5p	Schwarz	Multifrequenz	15" (318,0 mm)
FTR 5s	Grau	Multifrequenz	8" (203,2 mm)

## DigiTrak® Falcon F2+®



AUSFÜHRUNG	FARBERKENNUNG	FREQUENZ	ABMESSUNGEN (mm)
FT2 L+	Violett	Multifrequenz	19" (482,8 mm)
FT2	Rot	Multifrequenz	15" (318,0 mm)
FT2 s	Rot	Multifrequenz	8" (203,2 mm)

## DigiTrak® Falcon F1



AUSFÜHRUNG	FARBERKENNUNG	FREQUENZ	ABMESSUNGEN (mm)
FT1	Mint	Multifrequenz	15" (318,0 mm)
FT1 s	Mint	Multifrequenz	8" (203,2 mm)





#### Hauptniederlassung

AT-Boretec – Andreas Tigges e.K.  
Im Brauke 11c , D-57392 Schmallenberg  
Telefon: (+49) 2972 / 97 84 48-0 Fax: (+49) 2972 / 97 84 48-8  
Email: info@at-boretec.de www.at-boretec.de

#### Servicestützpunkt Süd

MR Baumaschinen Robert März  
Gewerbegebiet „Am Grünberg 2a“, D-92318 Neumarkt/ Oberpfalz  
Telefon: (+49) 9181/ 46 35 30  
E-Mail: info@hebra.net www.hebra.net

#### Servicestützpunkt Ost

Hydras Hydraulik Anlagen+Service  
Zeitzer Str. 21, D-06712 Zeitz OT Geußnitz  
Telefon: (+49) 34423/ 22426 Fax: (+49) 34423/ 29249  
E-Mail: fahydras@gmx.de www.hydrashydraulik.de

#### Händler und Servicestützpunkt Nord

SI Consulting GmbH  
Fordeweg 2B, D-26683 Saterland/ Ramsloh  
Telefon: (+49) 4952/ 8028200  
E-Mail: info@consulting-si.de www.consulting-si.de

#### Händler Australien

AT-Boretec Australia Pty Ltd.  
165 Mount Baimbridge Road, AU-300 Hamilton  
Telefon: (+61) 451 358 197  
Email: andretigges@at-boretecau.com www.at-boretec.com.au

#### Händler und Servicestützpunkt Holland

Boretech Holland B.V Jaap Zitmann  
Schorsweg 8, 8171 ME Vaassen, Nederland  
Telefon: (+31) 85 0734 200 Mobile: (+31) 6 2154 7600  
E-Mail: info@boretech.nl www.boretech.nl

#### Händler Schweiz

BBF- Tools GmbH Hans Pfenninger  
Alte Landstrasse 1b, CH-8942 Oberrieden  
Telefon: (+41) 79 560 78 49  
E-Mail: bbf-tools@outlook.com

#### Händler Baltische Staaten

Melker Baltik OÜ Aleksander Nõomaa  
Läike tee põik 3, EE-75312 Rae vald, Harjumaa  
Telefon: (+372) 6 211 498 Fax: (+372) 56 222 442  
E-Mail: melker@melkerbaltik.eu www.melkerbaltik.eu

#### Händler Polen

HEADS Sp. z o.o  
ul. Piastowska 21, PL 30-065 Kraków  
Telefon: (+48) 12 269 05 68 Fax: (+48) 12 269 25 88  
E-Mail: heads@heads.com.pl www.heads.com.pl